

**COMPONENTI DI
IMPIANTO PER LA
PROTEZIONE PASSIVA E
ATTIVA IN EMERGENZA
INCENDIO**

Lisa Bignotti

Fire Safety Products Applications Manager

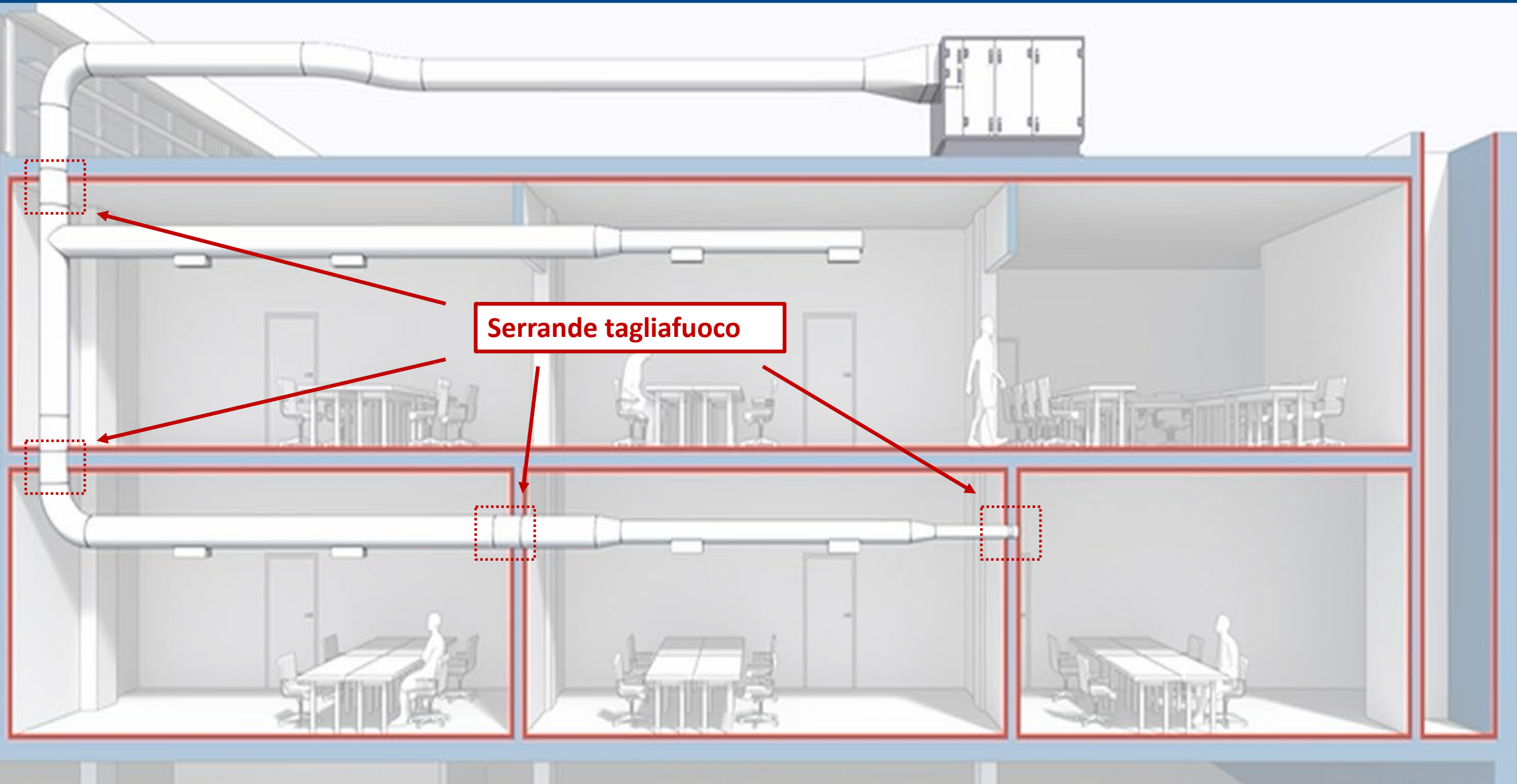


TOUR 2025

SAFETY VILLAGE

FIRE & LIFE SAFETY





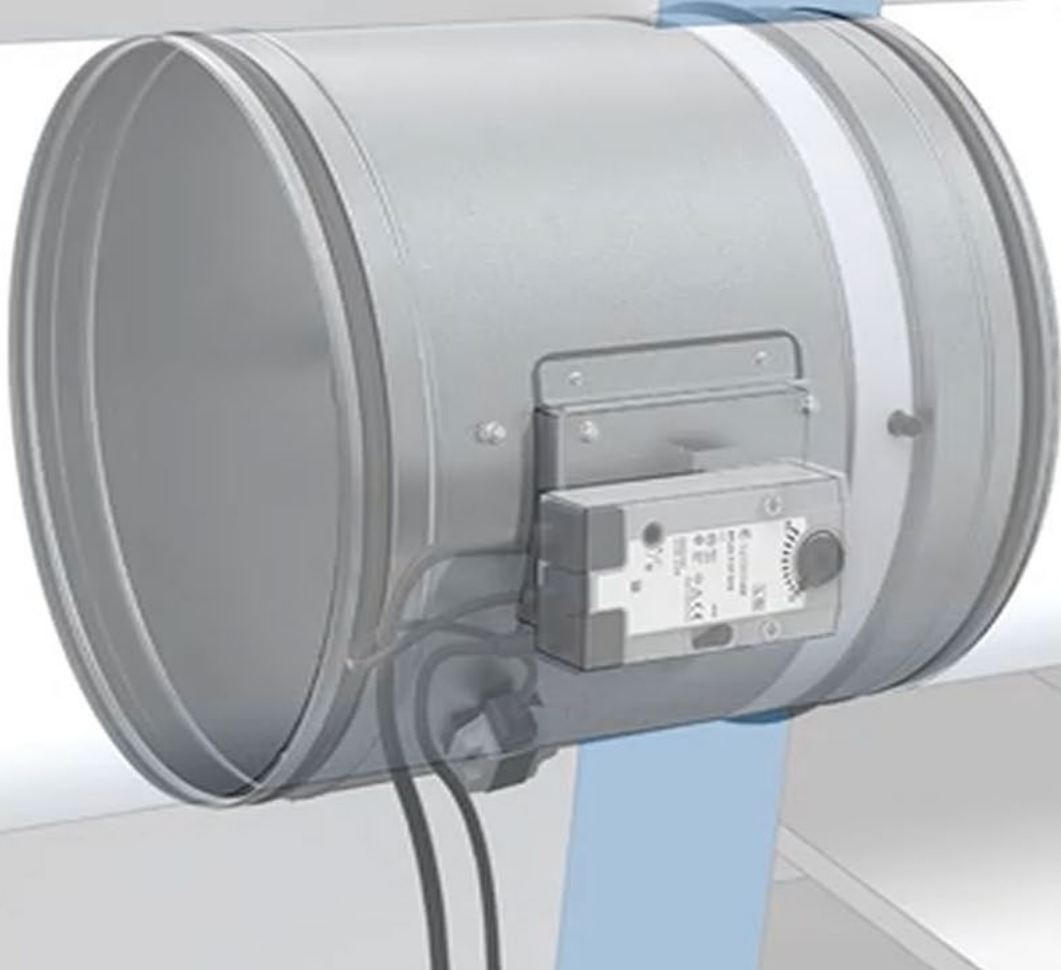
Serrande tagliafuoco

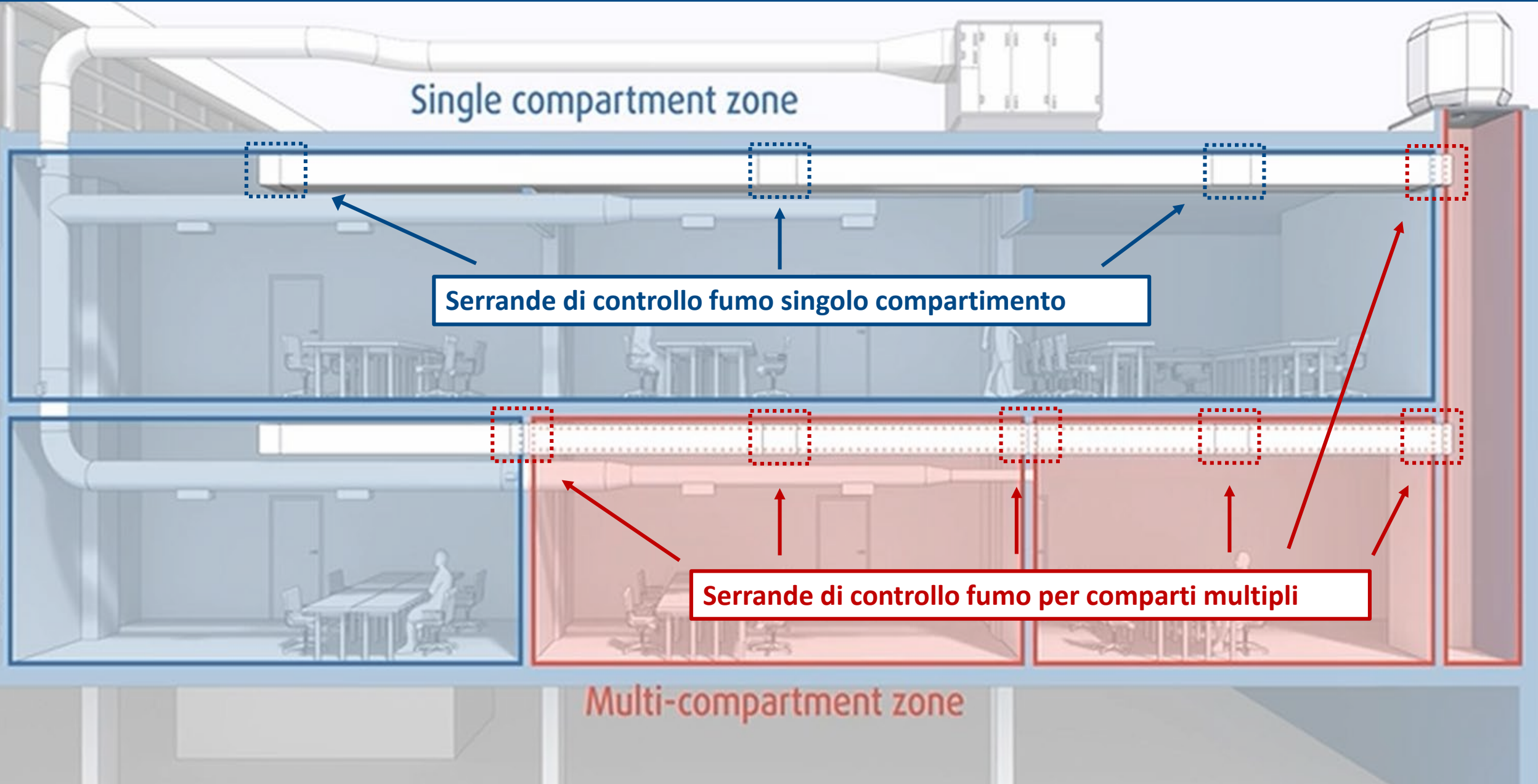
“La marcatura CE dovrebbe essere apposta a tutti i prodotti da costruzione per i quali il fabbricante abbia redatto una dichiarazione di prestazione conformemente al presente regolamento. Se non è stata redatta una dichiarazione di prestazione, la marcatura CE non dovrebbe essere apposta.”

Le serrande tagliafuoco devono quindi essere corredate dalla seguente documentazione:

- DoP e marcatura CE
- Manuale di installazione, uso e manutenzione
- Procedura di corretta posa in opera

Non è più previsto invece il rilascio dei rapporti di prova!

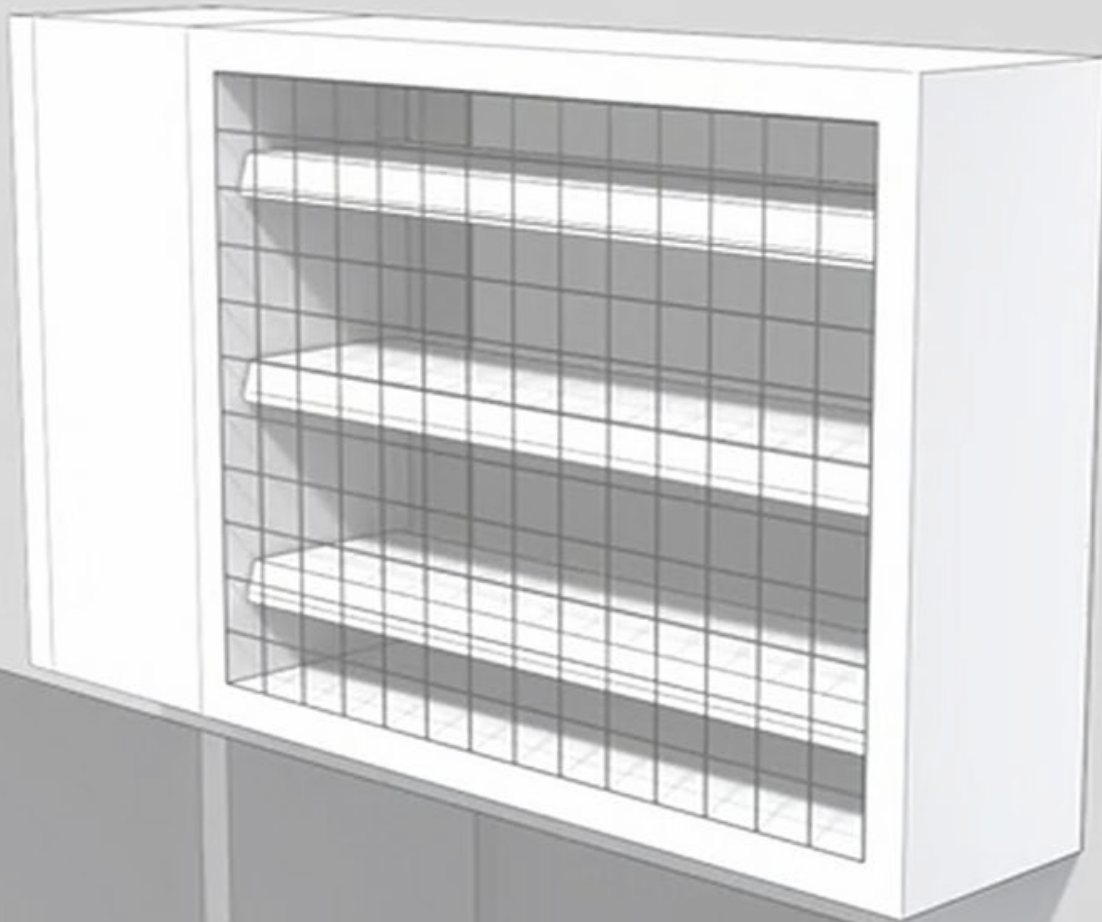




Serrande di Controllo fumo e calore per Singolo Compartimento

- Per isolare le singole aree all'interno dello stesso comparto
- No ritorno a molla
- Attuatore solo motorizzato
- Posizione di sicurezza aperta o chiusa





Serrande di Controllo fumo e calore

La UNI EN 12101-8:2011 stabilisce i requisiti delle serrande di controllo fumo e calore.

Le serrande devono essere equipaggiate con servomotore e **NON possono avere ritorno a molla**: le serrande di controllo fumo e calore, a differenza delle serrande tagliafuoco, non hanno un'unica **posizione di sicurezza**; questa infatti può essere **aperta o chiusa in funzione dello scenario di incendio**.

“Actuator construction shall contain no device that is able to change the position of the damper once the safety position has been reached, i.e. it shall not change position unless required by direct instruction from a triggering device.”

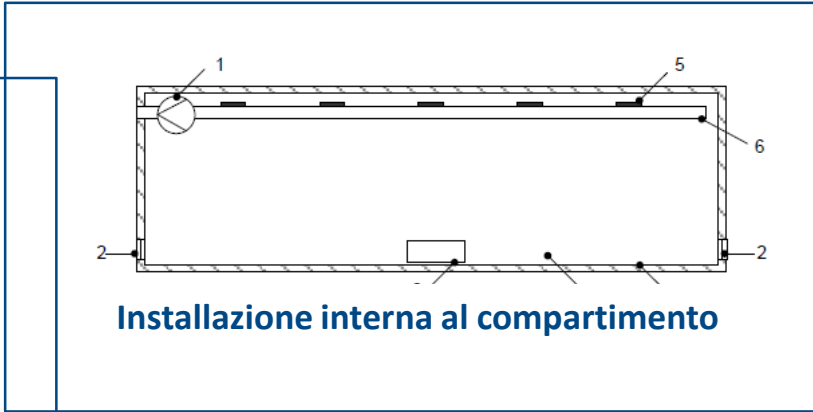
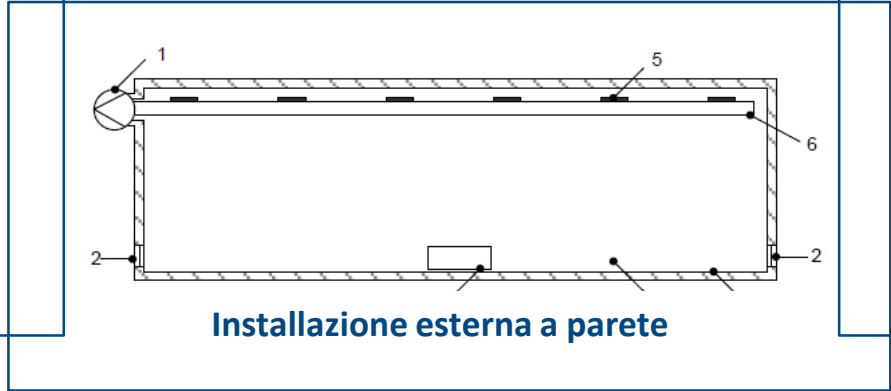
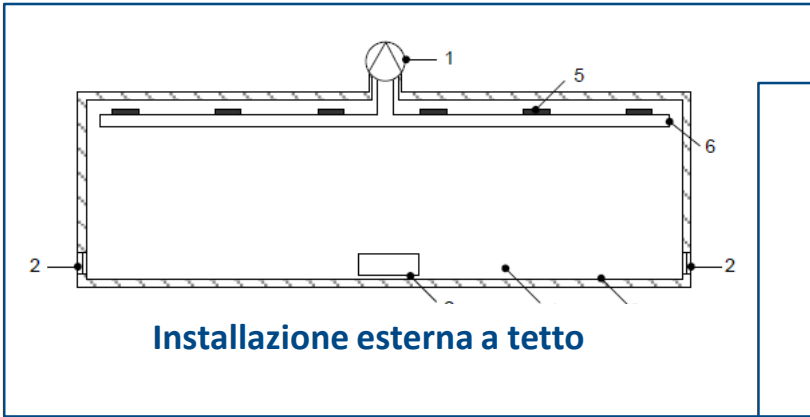
“Consequently actuators shall have no thermal devices to cause uncontrolled operation and no automatic return mechanism that can, for instance, operate on loss of power.”

Ventilatori certificati F300/F400/F600

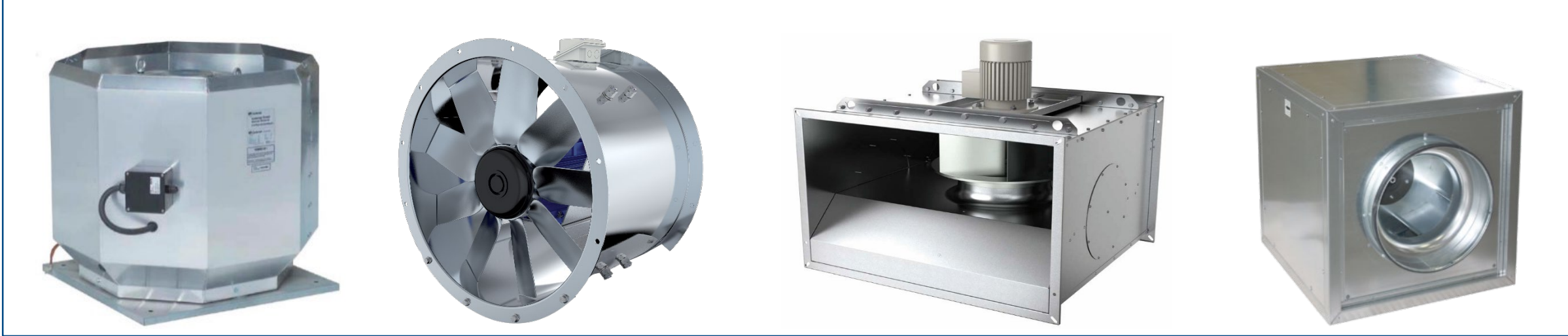
I ventilatori per SEFFC devono soddisfare i seguenti requisiti:

- Le **prestazioni aerauliche** (portata e prevalenza).
- Le **modalità di installazione generiche** (esterno/interno di un edificio, in posizione orizzontale/verticale, eventuale collegamento a canale, metodo di fissaggio a canale/tetto/parete).
- Le **prestazioni specifiche** (tipo di installazione, se esterna o interna a un serbatoio di fumo, funzionamento in modalità dual purpose o per utilizzo esclusivamente in emergenza incendio).



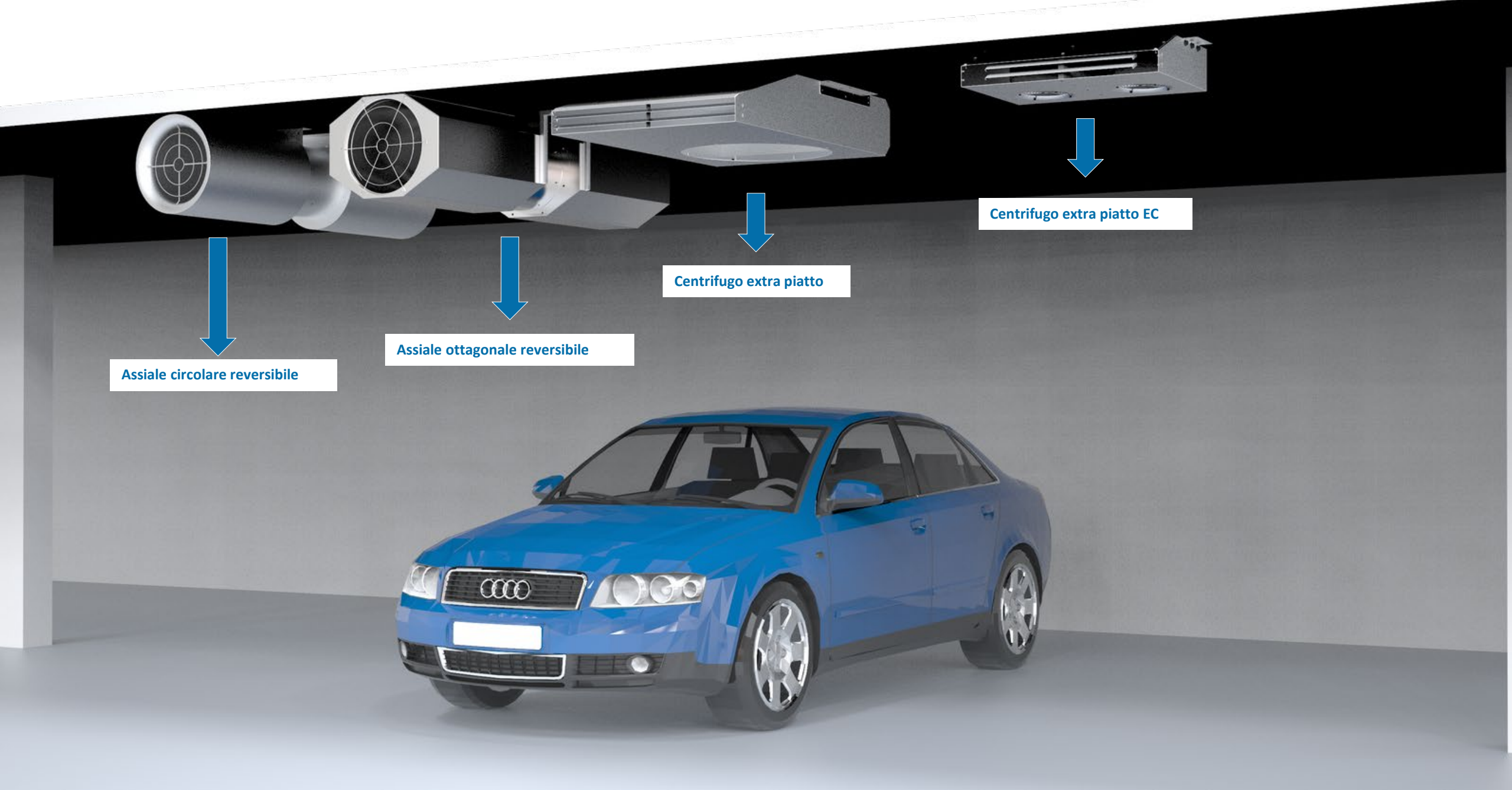


Torrino Assiale Centrifugo Plug Fan





... e i sistemi SVOF?

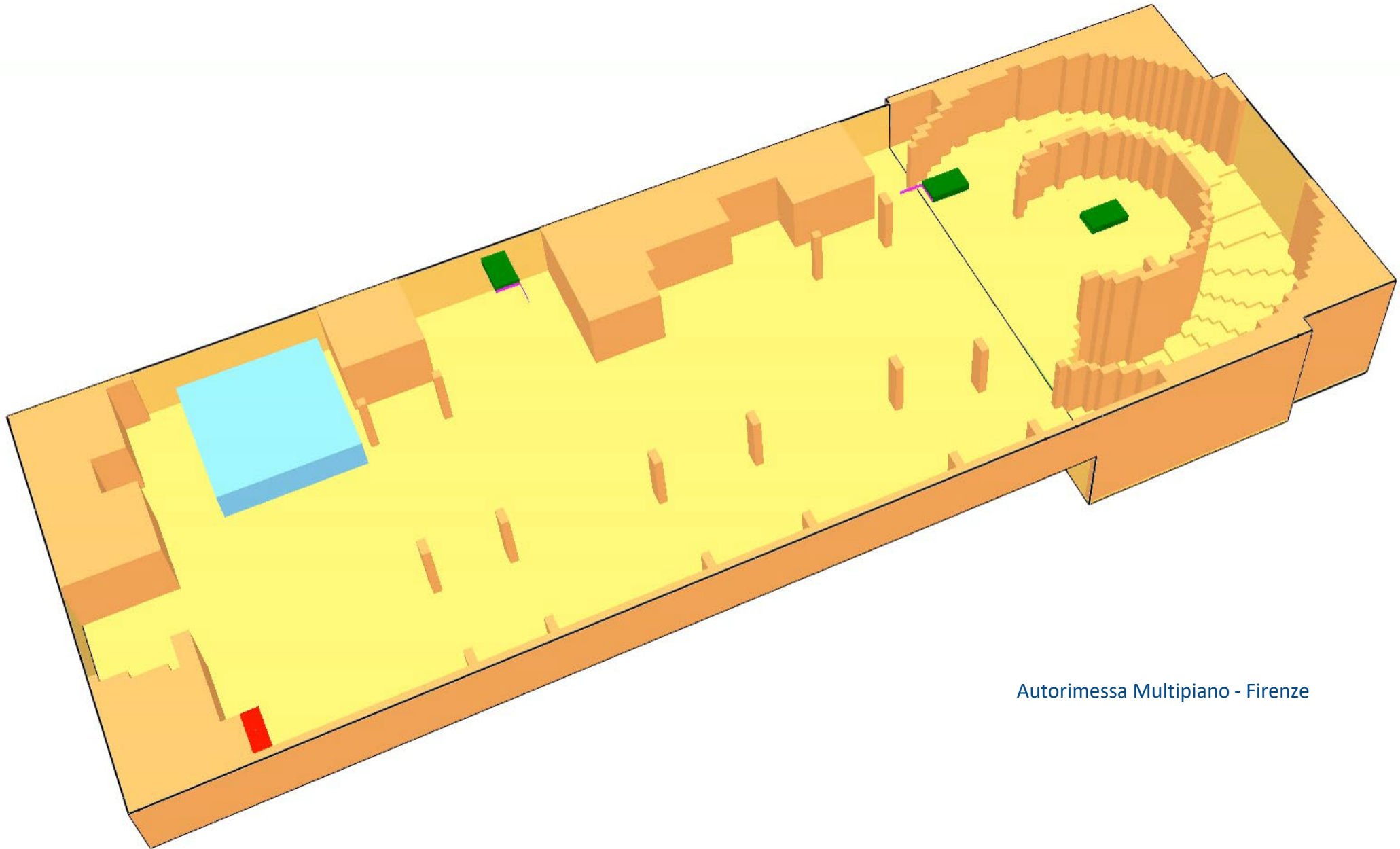


Assiale circolare reversibile

Assiale ottagonale reversibile

Centrifugo extra piatto

Centrifugo extra piatto EC



Autorimessa Multipiano - Firenze

Time: 10.0



GRAZIE PER L'ATTENZIONE

Lisa Bignotti
Fire Safety Products Applications Manager
Email: lisa.bignotti@systemair.it
Mobile: +39 345 7036 535

